

Explorez des lieux uniques pour sublimer votre séance photo

Je suis ravie de vous présenter une sélection de six lieux pour votre prochaine séance photo en extérieur.

Chaque espace a été soigneusement choisi pour offrir un cadre unique qui sublimera vos souvenirs.



Le Saut de la Brame - Haute Vienne

Un écrin naturel d'exception

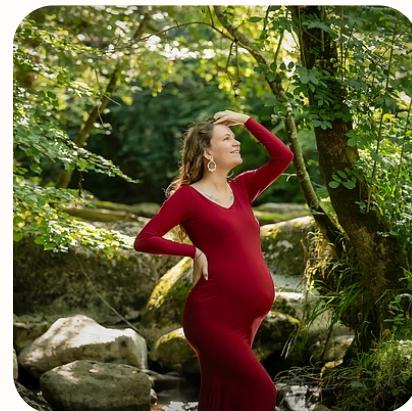
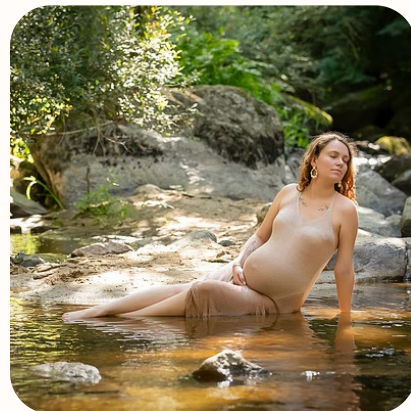
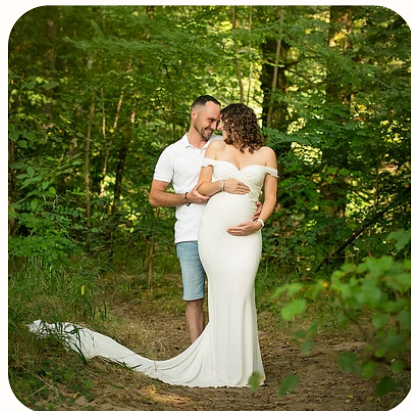
Situé au cœur de la Haute Vienne, le Saut de la Brame offre un cadre sauvage et romantique. Ce site naturel préservé est caractérisé par une petite cascade qui se déverse entre les rochers moussus, créant un paysage féerique en toute saison.

Idéal pour : Séances couples, portraits artistiques et photos familiales à la recherche d'un décor naturel impressionnant.

Meilleure période : Du printemps à l'automne, particulièrement impressionnant lorsque les feuillages se parent de couleurs dorées.



Galerie d'instants capturés



Le parc floral de Chauvigny

Une merveille de la nature

Le parc floral de Chauvigny vous accueille dans un univers de senteurs et de couleurs vives. Ses parterres soigneusement entretenus et ses allées romantiques offrent des compositions parfaites pour vos portraits.

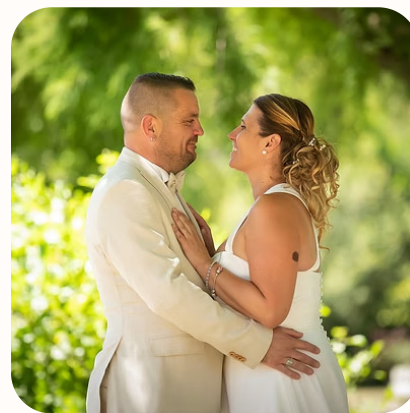
Des fontaines, bancs anciens et pergolas fleuries ponctuent ce jardin d'exception, créant des cadres élégants et variés pour vos photographies.

Idéal pour : Les séances d'engagement, les portraits individuels ou les photographies familiales recherchant un cadre sophistiqué et romantique.

Meilleure période : Printemps et en été, lorsque les floraisons sont à leur apogée.



Galerie d'instants capturés



Les Anciennes Usines de Ligugé

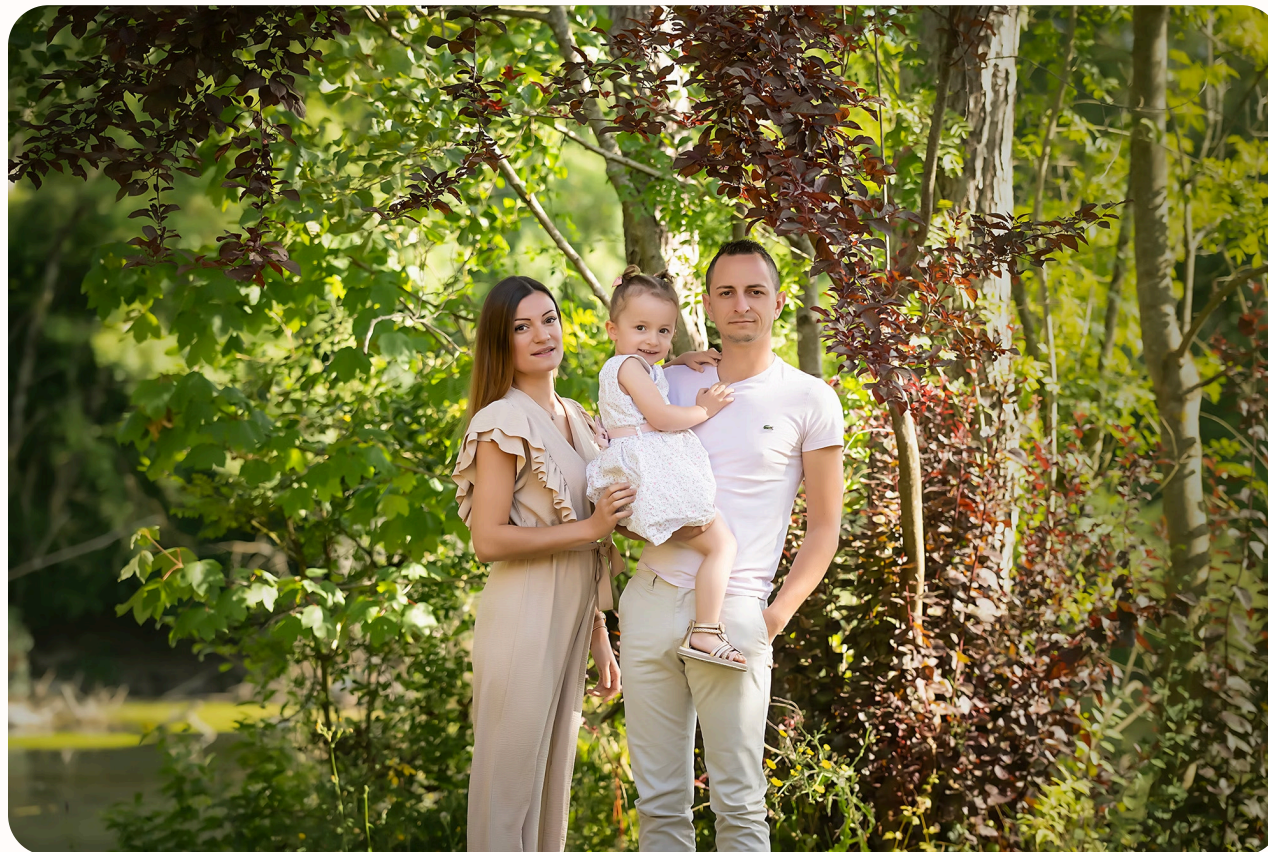
Architecture & forêt

Ces anciennes usines offrent un cadre urbain et authentique avec leurs structures en briques, leurs grandes fenêtres et leurs espaces ouverts baignés d'une lumière exceptionnelle.

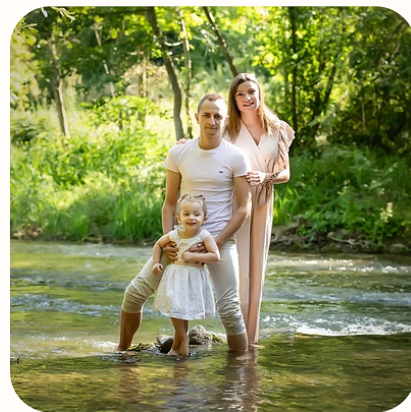
L'esthétique brute et industrielle de ce lieu crée un contraste saisissant qui met en valeur les sujets photographiés, pour des portraits contemporains et originaux.

Idéal pour : Les séances mode, grossesse, couple, les portraits individuels, les photographies familiales recherchant une atmosphère unique et urbaine.

Meilleure période : Du printemps à l'automne, particulièrement magique lorsque les feuillages se parent de couleurs dorées.



Galerie d'instants capturés



La Forêt de Moulière à Montamisé

La plus grande forêt de la Vienne

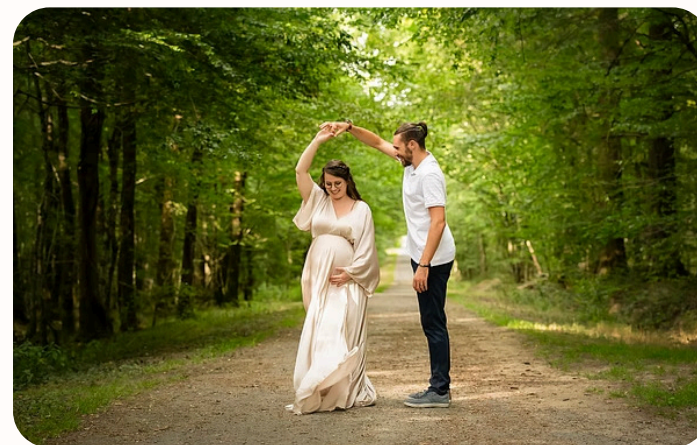
Avec ses 6 800 hectares, la forêt de Moulière offre une diversité de paysages incroyable. Ses chênes majestueux, ses vastes clairières et ses sentiers mystérieux constituent un terrain de jeu photographique sans limites.

Idéal pour : Les séances grossesse, photos d'enfants et portraits familiaux cherchant à capturer l'innocence et l'immensité de la nature.

Meilleure période : chaque saison transforme radicalement ce lieu. Tapis de fleurs au printemps, verdure intense en été, symphonie de couleurs chaudes en automne et atmosphère épurée en hiver.



Galerie d'instant capturé



L'Île Verte à Chasseneuil du Poitou

Un lieu serein aux portes de la ville

L'Île Verte est un joyau naturel préservé offrant un cadre bucolique et apaisant. Bordée par les eaux calmes du Clain, cette île verdoyante combine harmonieusement nature sauvage et espaces aménagés.

Ses pontons en bois, ses berges fleuries et ses saules pleureurs créent une atmosphère romantique et douce.

Idéal pour : Les séances grossesse, photos d'enfants et portraits familiaux recherchant un cadre à la fois accessible et préservé du tumulte urbain.

Meilleure période : chaque saison transforme radicalement ce lieu. Tapis de fleurs au printemps, verdure intense en été, symphonie de couleurs chaudes en automne et atmosphère épurée en hiver.



Galerie d'instantés capturés



La Forêt de Mareuil à Smarves

Un Havre de Verdure Enchanteur

La forêt de Mareuil vous plonge dans un écrin de verdure où la nature s'exprime dans toute sa splendeur. Ses sentiers bordés de fougères, ses clairières baignées de lumière et ses majestueux arbres centenaires créent une atmosphère intime et poétique.

Idéal pour : Les séances grossesse, photos d'enfants et portraits familiaux cherchant à capturer l'innocence et la magie de la nature.

Meilleure période : Du printemps à l'automne, particulièrement magique lorsque les feuillages se parent de couleurs dorées.



Comparaison des différents lieux

Ambiance Romantique

Saut de la Brame ★★★★★

Île Verte ★★★★★☆

Parc Floral de Chauvigny ★★★★★☆

Photos Familiales

Forêt de Mareuil ★★★★★

Forêt de Moulière ★★★★★☆

Île Verte ★★★★★☆

Originalité

Anciennes Usines de Ligugé ★★★★★

Saut de la Brame ★★★★★☆

Forêt de Moulière ★★★★★☆

Ce tableau comparatif vous aidera à choisir le lieu qui correspondra le mieux à vos attentes et à l'ambiance recherchée pour votre séance photo. N'hésitez pas à me faire part de vos préférences lors de notre échange.